

## L'igiene del paziente

*a cura di Enzo VISSANI*

L'igiene personale garantisce che la pelle sia mantenuta in buone condizioni e quindi possa svolgere le sue funzioni che sono:

- protezione del corpo
- protezione dalla luce solare
- limita la perdita dei liquidi dal corpo
- regola la temperatura del corpo
- permette di avvertire le sensazioni che vengono dal mondo esterno

Quindi l'igiene è essenziale per la salute; fa star bene la persona con se stessa e con gli altri.

### Quali sono le parti del corpo da tenere pulite?

- La bocca (igiene orale)
- Le mani ed i piedi
- I capelli
- Le parti intime

Cosa occorre per lavare il paziente?

- sapone detergente (preferibilmente liquido)
- salviette monouso
- l'occorrente per l'igiene della bocca e dei denti
- l'occorrente per l'igiene dei piedi
- padella, bricco, bacinella, tela cerata, asciugamani

## Bagno a letto del paziente

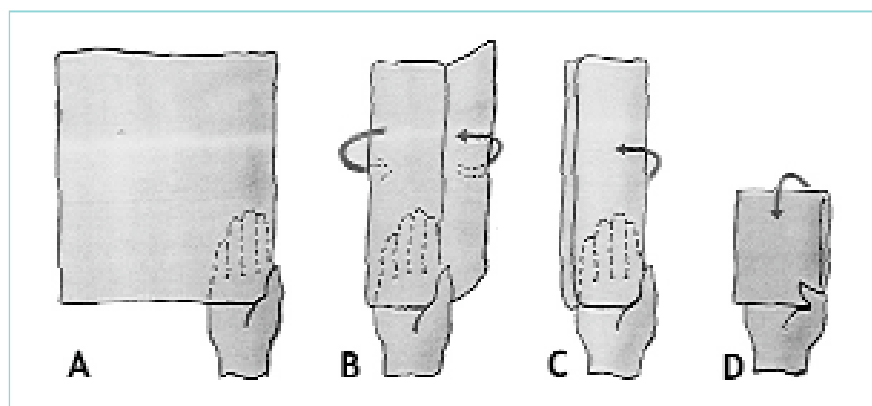
### **Occorrente:**

*sapone, salviette monouso, bacinella, tela cerata, asciugamani*

### **LAVARSI SEMPRE LE MANI PRIMA DI INIZIARE ED USARE I GUANTI MONOUSO**

Preparazione di una manopola con spugna di cotone:

- tenere il bordo fermo con il pollice
- arrotolare la spugna intorno alla mano
- piegare la spugna sopra il palmo della mano, tenendola ferma con il pollice
- ripiegare verso il basso la parte superiore e fissarla con il pollice



## Come procedere

Gli occhi del paziente vanno lavati con la manopola dall'interno verso l'esterno



Si inizia, facendo uso della manopola, lavando il braccio che sta dalla parte opposta a noi



La mano del paziente viene lavata usando una bacinella appoggiata sul letto



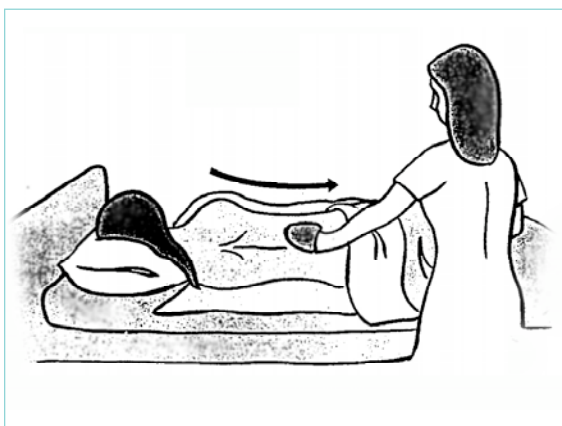
Mentre si lava il busto del paziente si usa una telo per far in modo che i seni non si vedano



Lo stesso si fa per coprire la pancia e le parti intime del paziente



Il piede si lava  
usando una  
bacinella posta  
sul letto



La schiena viene lavata in tutta la lunghezza, con il paziente girato sul fianco, protetto da un telo nella parte anteriore e con un asciugamano per proteggere il letto

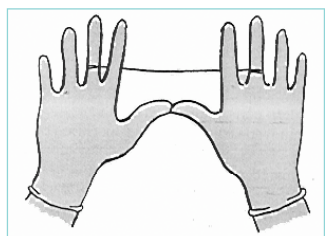
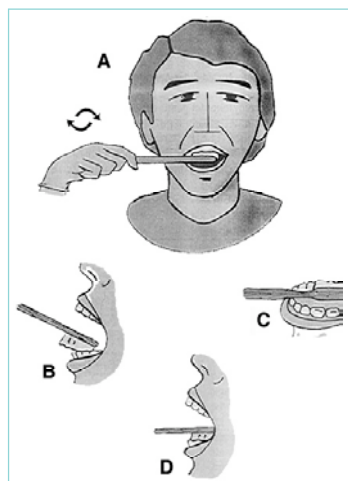
## Igiene orale

**Occorrente:** dentifricio, spazzolino (setole non naturali), filo interdentale, collutorio, cannuccia, bicchiere, bacinella, salviette di carta, asciugamano

### LAVARSI BENE LE MANI

Se il paziente è in grado di farlo preparargli solo l'occorrente.

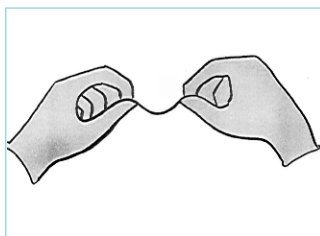
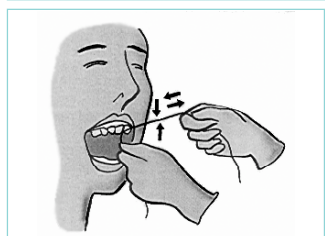
**Spazzolino:** va usato facendolo ruotare dalle gengive fino ai denti anteriori, spazzolando dell'interno all'esterno e per tutte e due le arcate dentarie



**Filo interdentale:** per i denti superiori va tenuto con il dito medio delle mani.

Per i denti inferiori va tenuto con l'indice delle mani.

Si passa fra un dente e l'altro.



## L'igiene del paziente

*a cura di Enzo VISSANI*

L'igiene personale garantisce che la pelle sia mantenuta in buone condizioni e quindi possa svolgere le sue funzioni che sono:

- protezione del corpo
- protezione dalla luce solare
- limita la perdita dei liquidi dal corpo
- regola la temperatura del corpo
- permette di avvertire le sensazioni che vengono dal mondo esterno

Quindi l'igiene è essenziale per la salute; fa star bene la persona con se stessa e con gli altri.

### Quali sono le parti del corpo da tenere pulite?

- La bocca (igiene orale)
- Le mani ed i piedi
- I capelli
- Le parti intime

Cosa occorre per lavare il paziente?

- sapone detergente (preferibilmente liquido)
- salviette monouso
- l'occorrente per l'igiene della bocca e dei denti
- l'occorrente per l'igiene dei piedi
- padella, bricco, bacinella, tela cerata, asciugamani

## Bagno a letto del paziente

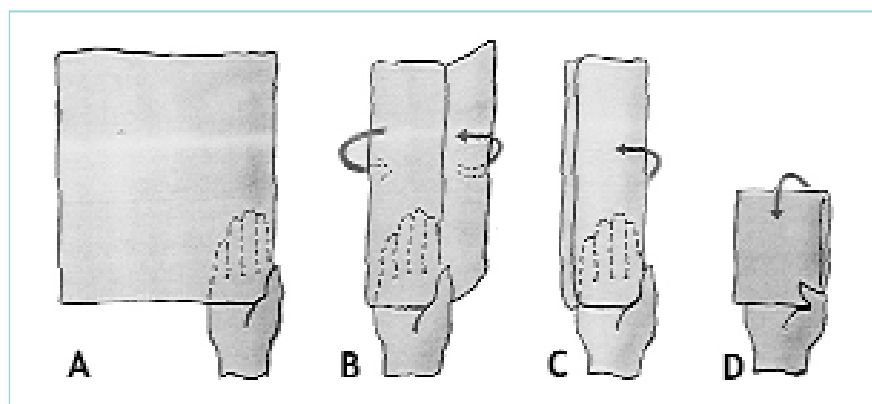
### **Occorrente:**

*sapone, salviette monouso, bacinella, tela cerata, asciugamani*

### **LAVARSI SEMPRE LE MANI PRIMA DI INIZIARE ED USARE I GUANTI MONOUSO**

Preparazione di una manopola con spugna di cotone:

- tenere il bordo fermo con il pollice
- arrotolare la spugna intorno alla mano
- piegare la spugna sopra il palmo della mano, tenendola ferma con il pollice
- ripiegare verso il basso la parte superiore e fissarla con il pollice





## Come procedere

Gli occhi del paziente vanno lavati con la manopola dall'interno verso l'esterno



Si inizia, facendo uso della manopola, lavando il braccio che sta dalla parte opposta a noi