



## ESPERIENZA DI INTEGRAZIONE DEL MODELLO ASSISTENZIALE STATUNITENSE NELLA REALTA' SANITARIA ITALIANA

**Giuseppe Arena**

Responsabile Servizio Infermieristico  
Istituto Mediterraneo per i Trapianti e Terapie ad alta Specializzazione  
Palermo



**IsMeTT**

OSPEDALI CIVICO E BENEFRATELLI  
G. DI CRISTINA MAURIZIO ASCOLI  
PALERMO

OSPEDALE "V. CERVELLO"  
PALERMO

UPMC - UNIVERSITY OF PITTSBURGH  
MEDICAL CENTER



# UNITA' OPERATIVE



- **AMBULATORIO**
- **DEGENZA** (35)
- **SALA OPERATORIA** (4)
- **SERVIZIO EMODIALISI**
- **SERVIZIO EMODINAMICA**
- **SERVIZIO DI ENDOSCOPIA DIGESTIVA**
- **SERVIZIO DI RADIOLOGIA INTERVENTISTICA E MEDICINA NUCLEARE**
- **UNITA' DI PERIANESTESIA** (12)
- **UNITA' DI TERAPIA INTENSIVA** (14)
- **UNITA' DI TERAPIA SUBINTENSIVA** (21)

•RUOLO INFERMIERISTICO SECONDO IL MODELLO ISMETT

## Interventi e procedure

- Trapianto di fegato da cadavere
- Trapianto di fegato da donatore vivente
- Trapianto di rene da cadavere
- Trapianto di rene da donatore vivente
- Trapianto di cuore
- Trapianto di polmoni
- Trapianto di pancreas
- Trapianti combinati
- Chirurgia addominale ad alta specializzazione (resezioni epatiche, ricostruzione vie biliari ecc)
- Chirurgia bariatrica
- Cardiocirurgia (CABG-AVR-MVR-VAD ecc)
- Chirurgia toracica
- Pediatria (Medica-chirurgica-Trapianti)
- Nefrologia
- Pneumologia
- Epatologia
- Cardiologia
- Laboratorio emodinamica
- Laboratorio di endoscopia (ERCP-EUS-diagnostica)
- Radiologia (TACE-TAE-BC-diagnostica)
- Dialisi



## RESPONSABILE SERVIZIO INFIERMISTICO

- Riesce a comunicare - fungendo anche da riferimento - la missione, la visione e la filosofia dell'IsMeTT.
- **Analizza aree di responsabilità, forza, opportunità e debolezza del reparto infermieristico e sottopone tali informazioni all'Amministratore Clinico per lo sviluppo di un piano organizzativo strategico.**
- Definisce obiettivi operativi e finanziari in conformità con gli obiettivi a breve e lungo termine dell'IsMeTT.
- **Sviluppa formalmente le capacità gestionali dei Coordinatori Clinici**
- Supervisiona la preparazione del budget annuale unità-ore, costi e capitale del dipartimento infermieri basato su un'analisi delle esigenze dei pazienti, dei programmi clinici, del personale e dei medici.
- **Si impegna in maniera efficace ed efficiente per sostenere le esigenze formative.**
- Partecipa ad organizzazioni professionali per valorizzare la crescita personale e facilitare le relazioni a livello regionale, nazionale e internazionale.
- **Identifica attività di ricerca e vi partecipa se è il caso.**



## INFERMIERE ADDETTO AL TRIAGE

- **Primo contatto;**
- **Esperienza;**
- **Indicazioni e smistamento pazienti.**

• RUOLO INFERMIERISTICO SECONDO IL MODELLO ISMETT



## COORDINATORE TRAPIANTI/PAZIENTE

- **Il Coordinatore Trapianti è un Infermiere che all'interno di un team multidisciplinare, dimostrando conoscenze mediche/chirurgiche avanzate, concorre attivamente affinché si raggiunga un'ottimale assistenza al paziente.**
- **Svolge prevalentemente attività in ambito ambulatoriale ed opera con professionalità ed autonomia.**
- **Si occupa di organizzare ed implementare le procedure di pre-ammissione e post-dimissione dei paziente afferenti l'Istituto.**
- **Deve anche possedere la capacità di valutare ed interpretare i dati essenziali del paziente al fine di identificarne i fabbisogni basandosi sulle specifiche esigenze.**
- **Coordina l'allerta trapianto per quanto di sua competenza durante la reperibilità.**

• RUOLO INFERMIERISTICO SECONDO IL MODELLO ISMETT



## COORDINATORE TRAPIANTI/PAZIENTE



Le principali attività del Coordinatore Trapianti si articolano in 3 momenti:

- *Pre (trapianto o terapia/chirurgia)*
- *Intervento (allerta trapianto o terapia/chirurgia)*
- *Post (trapianto o terapia/chirurgia)*

• RUOLO INFERMIERISTICO SECONDO IL MODELLO ISMETT



## COORDINATORE TRAPIANTI/PAZIENTE



### Fase "pre"

- Incontra il paziente in ambulatorio insieme al medico;
- collabora con il medico per definire le modalità di ammissione ospedaliera (DH, ricovero ordinario, ricovero in urgenza);
- predispone in cartella ambulatoriale gli esami preliminari al ricovero;
- annota in cartella il piano di cura del paziente in accordo a quanto di propria competenza stabilito nel profilo "specifico";
- programma i ricoveri dei pazienti insieme al Patient Service Coordinator;
- organizza il work up "generale" del paziente;
- collabora con il medico di riferimento e l'unità segretariale per definirne le priorità e tempi di esecuzione.

• RUOLO INFERMIERISTICO SECONDO IL MODELLO ISMETT



## COORDINATORE TRAPIANTI/PAZIENTE



### Fase "intervento"

*Il coordinatore collabora col personale infermieristico di reparto, il coordinatore servizio ricoveri ed i vari coordinatori clinici per implementare l'educazione al paziente per quanto concerne soprattutto:*

1. *autogestione della terapia;*
2. *eventuale medicazione di ferite chirurgiche;*
3. *norme igieniche da adottare;*
4. *comportamenti a rischio da evitare.*

• RUOLO INFERMIERISTICO SECONDO IL MODELLO ISMETT



## COORDINATORE TRAPIANTI/PAZIENTE



### Fase "post"

- *Per quanto concerne il follow-up, è compito del coordinatore, in collaborazione con il medico, pianificare il monitoraggio "generale" dei pazienti e spiegare al paziente le varie procedure; collabora con l'unità segretariale per le prenotazioni di esami/procedure/consulenze.*
- **Resta comunque il punto di riferimento dei pazienti trapiantati, a lui assegnati.**

• RUOLO INFERMIERISTICO SECONDO IL MODELLO ISMETT



## COORDINATORE TRAPIANTI /PAZIENTE



*Durante la reperibilità è tenuto ad essere sempre raggiungibile per coordinare:*

- *eventuali allerte trapianti in accordo con le linee guida vigenti;*
- *urgenze per i pazienti trapiantati ed in lista d'attesa in accordo con I linee guida vigenti. In tal caso il coordinatore è tenuto a contattare il medico specialista reperibile per decidere il piano di cura più indicato per il paziente;*
- *ricoveri in urgenza o cambiamenti nella programmazione dei ricoveri. A tal uopo il coordinatore dovrà presenziare il meeting giornaliero con il Patient service coordinator per discutere delle dimissioni ospedaliere e definire eventuali modifiche nella programmazione dei ricoveri. Sarà cura del coordinatore avvisare i pazienti per eventuali modifiche nel programma dei ricoveri;*
- **Eventuali modifiche nella lista d'attesa ufficiale;**
- **Eventuali urgenze per i pazienti classificati (o da classificare) in STATUS 1, o eventuali richieste d'anticipo.**

• RUOLO INFERMIERISTICO SECONDO IL MODELLO ISMETT



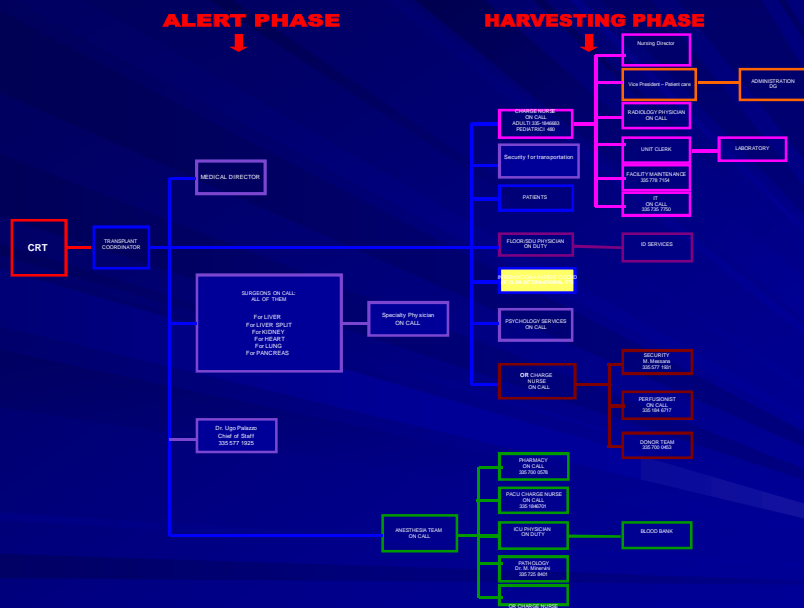
## COORDINATORE TRAPIANTI /PAZIENTE



- *nel momento in cui si rende disponibile un potenziale donatore d'organo, il coordinatore è tenuto a seguire le procedure come da protocollo e ad attivare il "call tree" per quanto di sua competenza;*
- *funge da intermediario tra: il CRR-T (Centro di Riferimento per i Trapianti d'organo della Regione Sicilia), il personale dell' ISMETT ed il potenziale ricevente d'organo;*
- *raccoglie e custodisce opportunamente tutta la documentazione relativa alla segnalazione d'organo;*
- *coordina con il CRR-T gli orari di espianto e le varie fasi dell'allerta tenendo conto delle altre équipes chirurgiche esterne che si renderanno disponibili all'espianto;*
- *coordina il trasporto della propria équipe chirurgica verso l'ospedale sede del prelievo di organi (e ritorno) utilizzando i vari mezzi disponibili e secondo le linee guide predefinite;*
- *coordina l'eventuale trasporto del potenziale ricevente verso l'Ismett per il trapianto;*
- *aggiorna i database relativi alla segnalazioni di organi sia accettati che rifiutati.*

• RUOLO INFERMIERISTICO SECONDO IL MODELLO ISMETT

# ISMETT TRANSPLANT CALL TREE



## COORDINATORE SERVIZI AI PAZIENTI

- **Case manager (numero posti letto assegnati per disciplina);**
- **Incontro settimanale per programmazione ricoveri;**
- **Monitoraggio situazione disponibilità giornaliera posti letto (ricoveri in elezione, urgenza);**
- **Incontro giornaliero con I Coordinatori infermieristici;**
- **Organizzazione logistico/clinica per i pazienti provenienti da altre città;**
- **Partecipazione al giro visite.**

• RUOLO INFERMIERISTICO SECONDO IL MODELLO ISMETT





## COORDINATORE INFERMIERISTICO

- **Responsabile del personale infermieristico ed ausiliario dell'U. O.;**
- Programmazione turni;
- **Organizzazione riunioni mensili con lo staff infermieristico ed ausiliario;**
- Controllo situazione posti letto U. O.;
- **Controllo funzionamento apparecchiature e monitoraggio scorte di magazzino;**
- Partecipazione al giro visite;
- **Partecipazione riunioni periodiche di tipo organizzativo;**
- Selezioni nuovo personale;
- **Valutazione annuale del personale infermieristico ed ausiliario (obiettivi);**
- Reperibilità organizzativa;
- Risk management

•RUOLO INFERMIERISTICO SECONDO IL MODELLO ISMETT



## INFERMIERE CAPO TURNO (CHARGE NURSE)

- **Esperienza;**
- **Presenza giornaliera in reparto;**
- **Controllo attività clinica (es: corretto svolgimento disposizioni mediche o piano di cura stabilito);**
- **Assegnazione pazienti;**
- **Supporto clinico allo staff infermieristico;**
- **Responder;**
- **Reperibilità organizzativa;**
- **Collabora alla valutazione annuale dello staff infermieristico.**

•RUOLO INFERMIERISTICO SECONDO IL MODELLO ISMETT



## I INFERMIERE FORMATORE

- **Formazione teorica dei nuovi assunti con valutazione finale;**
- **Monitoraggio addestramento clinico (in collaborazione col preceptor);**
- **Monitoraggio bisogni formativi e di aggiornamento professionale dello staff infermieristico (nuovi protocolli, nuove procedure, nuove apparecchiature);**
- **Organizzazione eventi ECM;**
- **BLS, ACLS;**
- **Joint Commission;**
- **Organizzazione eventuale formazione in altri Istituti.**

• RUOLO INFERMIERISTICO SECONDO IL MODELLO ISMETT



## I INFERMIERE

- **Assegnazione reparto (esperienza ecc.);**
- **Periodo formativo teorico – pratico;**
- **Team work multidisciplinare;**
- **Formazione continua;**
- **Disponibilità all'aggiornamento professionale presso altri Istituti;**
- **Cartella clinica elettronica;**
- **Protocolli operativi;**
- **Preceptor;**
- **Responder;**
- **Partecipazione ad eventi (nazionali ed internazionali) in qualità di relatori;**
- **Partecipazione a comitati e riunioni mensili;**
- **Lingua inglese.**

• RUOLO INFERMIERISTICO SECONDO IL MODELLO ISMETT



## INFERMIERE PER LA RICERCA CLINICA

- **Si occupa di coordinare la cura dei pazienti arruolati negli studi clinici**
- **controlla la loro eleggibilità allo studio, la corretta informazione, risponde a tutti gli eventuali chiarimenti sul protocollo terapeutico e coordina tutte le attività necessarie allo svolgimento delle indagini diagnostiche e terapeutiche descritte dallo studio.;**
- **programma le visite di controllo, gli esami di laboratorio. Insieme al medico di riferimento dello studio valuta lo stato di salute del paziente e la risposta al trattamento e rivaluta il piano terapeutico se necessario ed anche la possibile esclusione del paziente dallo studio per il grado elevato degli effetti collaterali;**
- **tiene i contatti con lo sponsor dello studio e con il data manager;**
- **si occupa della farmacocinetica se previsto dal protocollo, inviando i campioni ematici e sierici (elaborati dal nostro laboratorio) a laboratori centrali appositamente specificati dallo studio;**
- **cura l'aspetto psicologico e il trattamento del dolore accertandosi che ricevano l'adeguato supporto (paziente oncologico);**
- **si occupa di programmare i controlli post intervento (TAC ecc...) in collaborazione con un altro Centro**

• RUOLO INFERMIERISTICO SECONDO IL MODELLO ISMETT



## INFERMIERE ADDETTO AL CONTROLLO DELLE INFEZIONI

- **Controllo e assistenza del personale clinico volto alla prevenzione delle Infezioni ospedaliere trasmissibili ;**
- **formazione del personale (infermieri, ausiliari, fisioterapisti, personale addetto alla sanificazione ospedaliera) su norme igieniche procedure interne e prevenzione delle infezioni secondo linee guida internazionali;**
- **controllo sull'applicazione delle norme di isolamento;**
- **identificazione di tutti i pazienti in regime di isolamento presso tutti i dipartimenti dell'Istituto (inclusi ambulatoriali, DH) ;**
- **collaborazione con il Medico Competente nel rispetto del D.L. 626/94 in merito alla sicurezza dei lavoratori: controlli ematochimici, microbiologici e strumentali al momento dell'assunzione e con cadenze periodiche diversificate per tipologia di esposizione a rischi lavorativi (radiologia, Sala operatoria, personale amministrativo ecc..)**

• RUOLO INFERMIERISTICO SECONDO IL MODELLO ISMETT



## INFERMIERE ADDETTO AL CONTROLLO DELLE INFEZIONI

- somministrazione di vaccini stagionali, PPd test, vaccinazioni antiepatite, tamponi nasali ;
- **follow up di infortuni biologici;**
- attività di ricerca con il dipartimento di Infettivologia ;
- **implementazione di linee guida e protocolli;**
- collaborazione con la Direzione Sanitaria riguardo problematiche di tipo igienico-sanitario;
- **programmazione e controllo di indagini sierologiche (CMV, EBV) sui pazienti trapiantati in regime di ricovero.**

• RUOLO INFERMIERISTICO SECONDO IL MODELLO ISMETT



Grazie per l'attenzione

• RUOLO INFERMIERISTICO SECONDO IL MODELLO ISMETT