

# L'ORGANISATION SOIGNANTE (L'ORGANIZZAZIONE ASSISTENZIALE) L'exemple du CHU DE NANCY

Patrick REMY, Coordonnateur Général des Soins  
CHU de NANCY



REGIONE: LORRAINE  
PROVINCIA: MEURTHE et MOSELLE (54)





Place Stanislas NANCY

**C.H.U.  
NANCY**

**UN 'ORGANIZZAZIONE ASSISTENZIALE  
ADATTATA AGLI SVILUPPI  
DELL 'ORGANIZZAZIONE OSPEDALIERA**

The complex block features a light blue background with several small images. At the top left is a large, domed building. To the right is a modern, multi-story hospital building. Below these are several smaller images showing different parts of the hospital complex, including a fountain, a courtyard, and various hospital buildings.

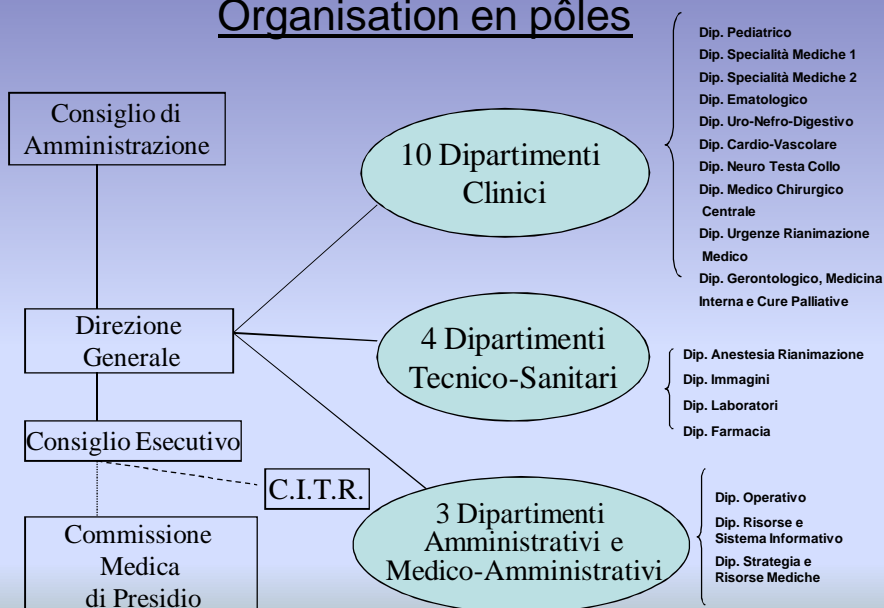
## CHU de NANCY Hôpital Universitaire

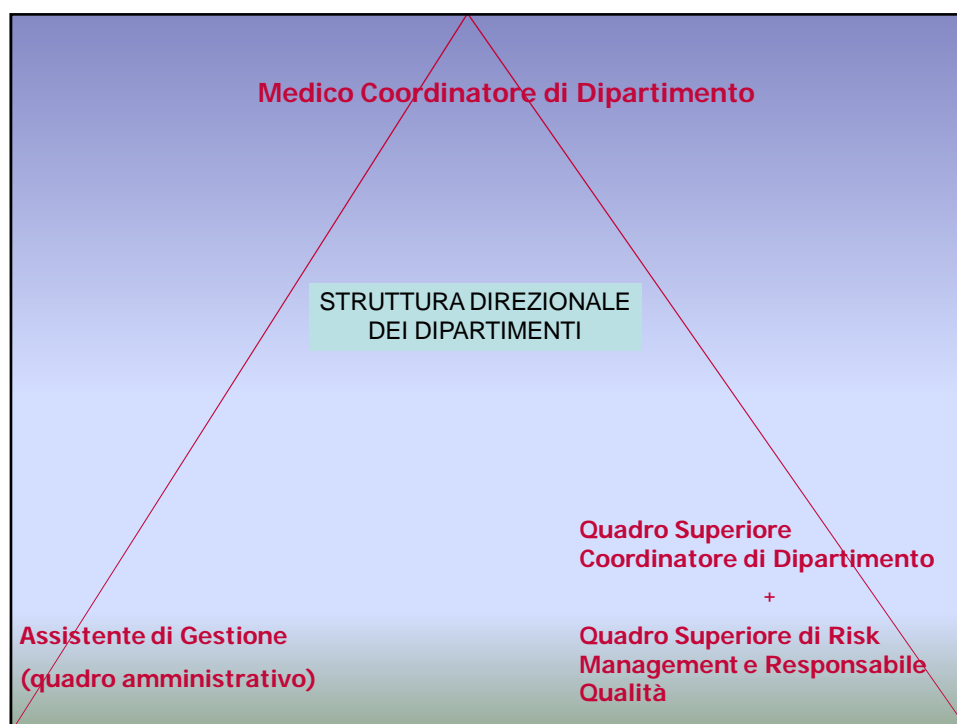
- 7 presidi
- posti letto : 1961

### Organici personale sanitario :

- personale di assistenza ed educativo : 5120
  - di cui : infermiere/i  $\approx$  2129
  - Oo.Ss.Ss.  $\approx$  1761
  - Ausiliari  $\approx$  863
- personale tecnico-sanitario : 641
- Personale medico : 899

### Organisation en pôles



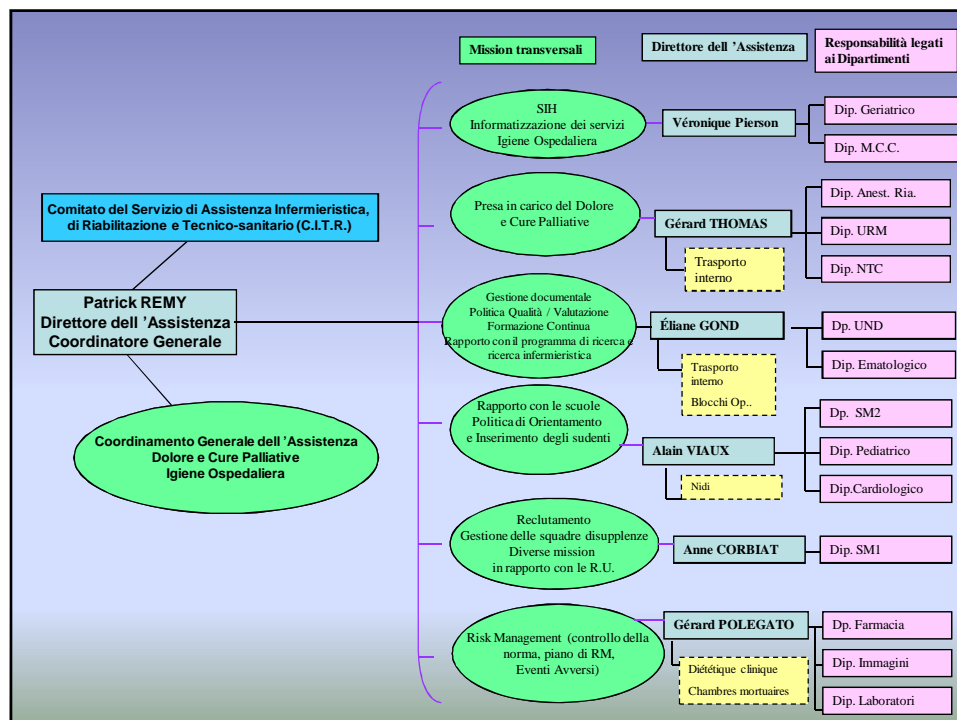


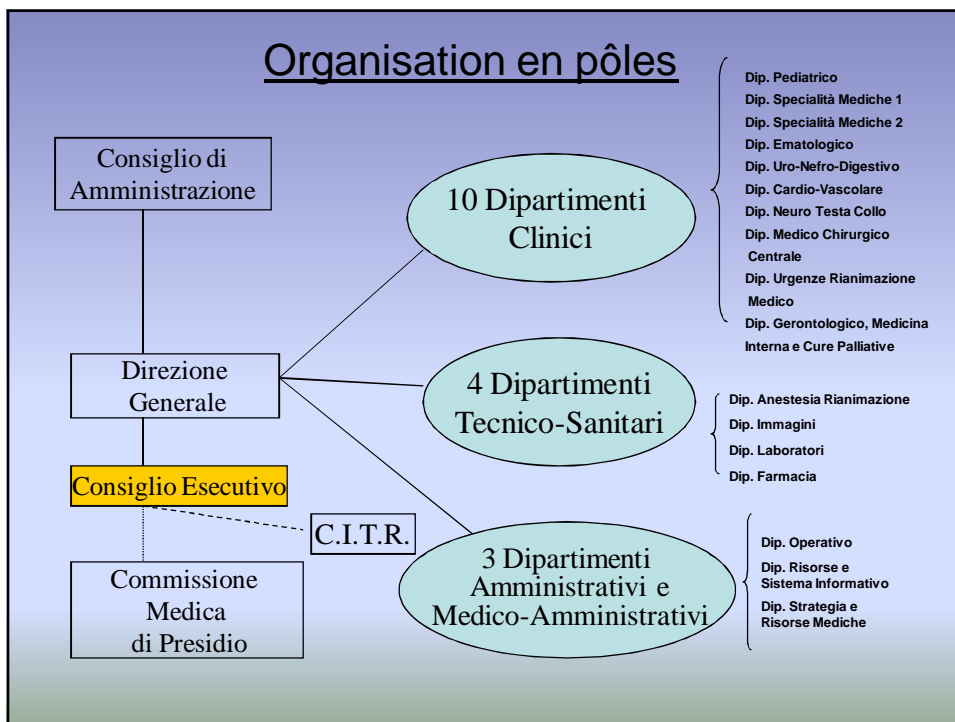
### L'organizzazione del dipartimento : Uomini ed un nuovo organismo

- Medico Coordinatore
- Quadro Superiore Sanitario
- Quadro Amministrativo
- Un Consiglio di Dipartimento

## La Direzione dell 'Assistenza

- E ' una direzione funzionale.
- Diretta da un **Direttore dell'Assistenza, Coordinatore Generale**, assistito da 1 o più Direttori di Assistenza. E ' membro del Gruppo di Direzione.
- Incaricata dell 'Organizzazione Assistenziale (reclutamento, formazione, organizzazione e costituzione delle strutture, adattamenti degli organici alle attività,...)
- Il Coordinatore Generale dell 'Assistenza dipende gerarchicamente dal Direttore Generale.





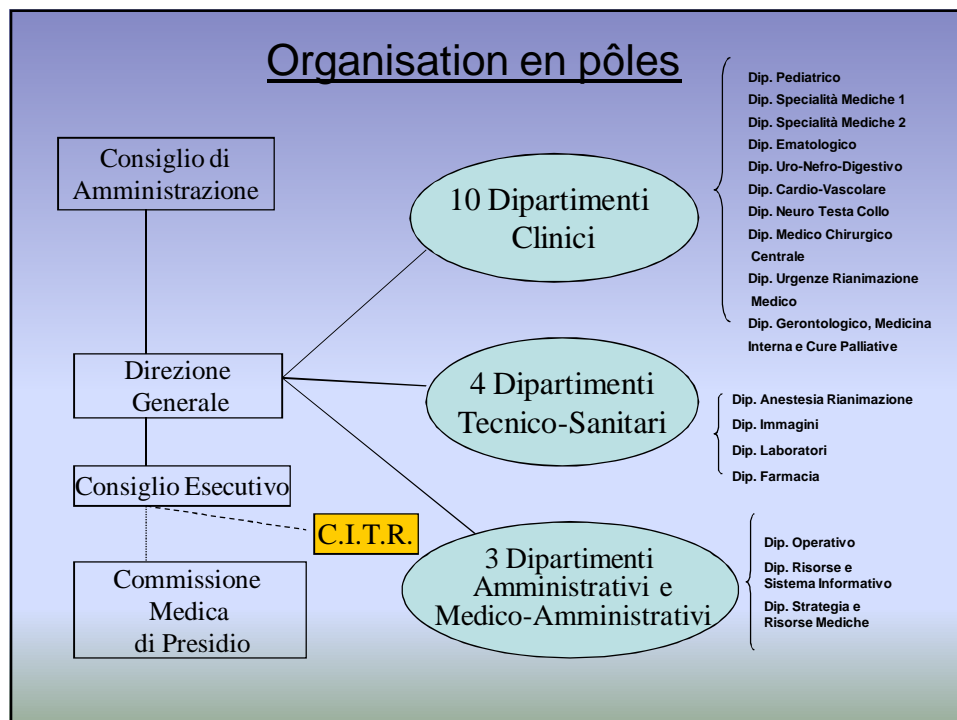
## Nuovi organismi

### Il Consiglio Esecutivo :

Composto alla pari tra medici e personale di direzione. E' presieduto dal direttore del presidio.

Incaricato di definire gli orientamenti strategici per il presidio e di seguire l'attivazione del progetto definito per il presidio stesso.

In Francia e a Nancy, il **Coordinatore Generale dell'Assistenza** è membro del CE nominato dal Direttore Generale nell'80% degli ospedali.



## Nuovi organismi

### IL C.I.T.R.

#### **Il Comitato Infermieristico Tecnico Riabilitativo :**

E ' presieduto dal Coordinatore Generale dell 'Assistenza.

E ' costituito da **rapresentanti eletti dalle diverse categorie di personale** che partecipano all 'erogazione dell 'assistenza infermieristica, delle prestazioni riabilitative e tecnico-sanitarie.

Il Comitato tende ad **integrare gli attori dell 'assistenza all 'orientamento generale della politica del presidio.**

Fornisce un parere.

## Nuovi organismi

### IL C.I.T.R.

E ' consultato per :

- **l'organizzazione generale** dell 'assistenza infermieristica, delle prestazioni riabilitative e tecnico-sanitarie e per l 'acompanamento delle persone assistite nel progetto di cura,
- la ricerca nell 'ambito dell 'assistenza infermieristica, delle prestazioni riabilitative e tecnico-sanitarie e la valutazione dell 'assistenza,
- l'élaborazione di una politica della formazione,
- **la valutazione della prassi professionale,**
- la politica di miglioramento continuo della qualità e della sicurezza dell 'assistenza,
- **il progetto del presidio e l'organizzazione interna del presidio.**



grazie della vostra attenzione

