



Seconda Università di Napoli
Cattedra di Chirurgia Plastica e Ricostruttiva
Direttore: Prof. Francesco D'Andrea

Le Suture

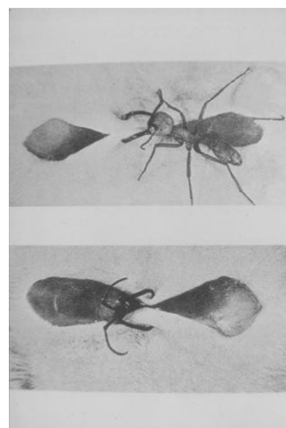
Cenni Storici

Edwin Smith nel XVI sec a.c. descriveva il trattamento delle ferite e l'utilizzo di suture durante gli interventi chirurgici.

Nella tradizione greca la scuola chirurgica di Empedocle e di Ippocrate riferisce di innovativi trattamenti delle fratture facciali.

La scuola romana di Cornelio Aulo Celso descrive il trattamento delle ferite con resina, cera e fili di sutura ricavati da setole di maiali o grappette di materiale rigido per approssimare i lembi delle ferite.

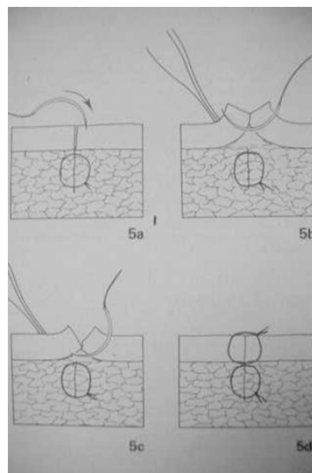
Alla tradizione araba si fa risalire l'uso dell'intestino di pecora "Kitgut" (catgut) per suturare le ferite addominali.



Strumentario

Per eseguire correttamente una sutura cutanea è necessario:

Portaghi
 Forbici di servizio
 Pinza chirurgica (Adson o Gillies)
 Fili di sutura

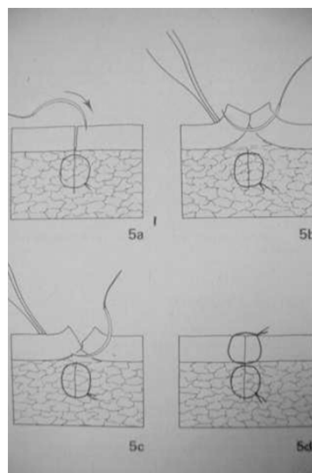


Esecuzione

Regole d'esecuzione:

Manipolazione atraumatica dei margini della ferita

Riparazione accurata dei vari piani anatomici interessati

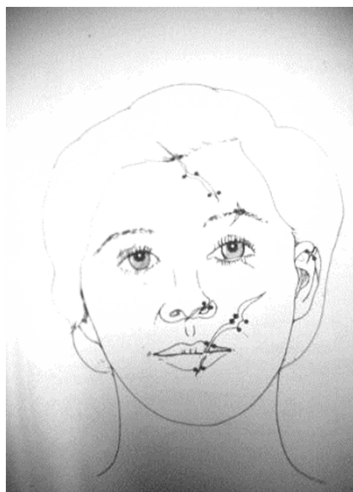


Esecuzione

Regole d'esecuzione:

Rispetto dei punti di repere da cui iniziare la sutura

Corretto timing nella rimozione della sutura in base alla regione anatomica



Materiali

➤ **Suture chirurgiche tradizionali**

Cucitrici meccaniche

Colle

Cerotti specifici

Materiali

➤ Suture chirurgiche tradizionali

- a. Tipologia del filo di sutura
- b. Diametro del filo di sutura
- c. Tipologia e dimensione dell'ago (retto, curvo, a punta tagliente, cilindrico)

Materiali

Classificazione dei fili:

NON RIASSORBIBILI

SINTETICI

- Poliammidi
- Polipropilene
- Poliesteri
- Acciaio
- PTFE
- Goretex

NATURALI

- Seta

RIASSORBIBILI

SINTETICI

- Poliglecaprone (20gg)
- Ac. Poliglicolico (30gg)
- Polidiossanone (45gg)

NATURALI

- Cat-gut semplice (7-10gg)
- Cat-gut cromico (21-28gg)

Materiali

Classificazione dei fili:

Monofilamento

Nylon, Polidossanone (PDS), Poligliconato (Maxon), Poliglicaprone (Monocryl)

Polifilamento intrecciato

Poliglactina (Vicryl) Seta, Lactomero (Polisorb)

Classificati secondo sistema USP/ secondo cui a minor numero di 0 corrisponde maggiore calibro

Esecuzione

Sutura Cutanea Punti Staccati

Sutura Cutanea Intradermica

Sutura cutanea Sopraggitto

Sutura Sottocute

SUTURE INTRADERMICHE

Accurata approssimazione del piano dermo epidermico

Assenza di segno a binario

Possono essere lasciate in situ per lunghi periodi

Materiali

➤ Cucitrici meccaniche

Suture chirurgiche tradizionali

Colle

Cerotti specifici



Suture con mezzi meccanici e fisici

Suturatrici meccaniche: Clips metalliche appuntite di numero e forma variabile montate su manico sterile monouso. Usate in sostituzione della sutura cutanea.

Materiale inerte

Rapidità di applicazione

Necessità di margini ben approssimati

Rimozione max in 10ma giornata (innesti e sutura del cuoio capelluto)

Materiali

➤ **Collanti tissutali**

Cerotti specifici

Cucitrici meccaniche

Suture chirurgiche tradizionali

Materiali

- BIOLOGICI
 - SINTETICI
- Esecuzione

Rapidità di esecuzione
No rimozione
Utili in età pediatrica
Necessità di margini ben
approssimati

Rimozione dei mezzi di sintesi

Tempi variabili in funzione
della sede
del tipo di ferita
del mezzo di sintesi utilizzato.

La rimozione dei punti di sutura

Rimozione dei mezzi di sintesi

La rimozione dei punti di sutura di una ferita chirurgica avviene in una o due sedute secondo il distretto corporeo interessato e le eventuali complicanze \ situazioni specifiche del paziente.

Rimozione dei mezzi di sintesi

Volto	5gg
Palpebre	3-4 gg
Orecchio	5-7 gg
Labbro	7-8 gg
Cuoio Capelluto	8-10 gg
Dorso	10-14 gg
Addome	8-10 gg
Mammella	7-10 gg
Arti	10-14 gg

Rimozione dei mezzi di sintesi

Per le suture intradermiche il tempo di permanenza può essere prolungato fino a 3 settimane al fine di ottenere il miglior consolidamento della cicatrice evitando diastasi inattese.

Le suture compressive a pacchetto per innesti cutanei vengono rimosse dopo 5 giorni al fine di controllare l'attecchimento dell'innesto ed eventuali precoci complicanze.

Rimozione dei mezzi di sintesi

Per le suture metalliche a clips il tempo di permanenza massimo è di 12-14 gg per evitare reazioni infiammatorie a livello dei fori di entrata.

I mezzi di sintesi meccanici tipo cerotti steri-strips vengono applicati e mantenuti anche dopo la rimozione dei punti per un periodo variabile fino a c.ca 10 gg

Complicanze

Precoci

- Infezioni della ferita
- Sieromi
- Ematomi
- Necrosi dei margini
- Diastasi della ferita

Tardive

- Cicatrizzazione ipertrofica semplice
- Cheloidi
- Cicatrizzazione atrofica o distrofica
- Cicatrici retraenti o briglie

Complicanze Precoci

Trattamento

E' prevalentemente preventivo attraverso
un'accurata esecuzione della sutura,
preservando la vitalità dei margini,
attenta emostasi
antibioticoterapia.

Complicanze Tardive

Trattamento

prevenzione attraverso

Prescrizioni di massaggi locali con pomate
ristrutturanti/cortisoniche

Applicazioni di cerotti/gel di silicone

Trattamenti locali specifici

Trattamenti chirurgici specifici