

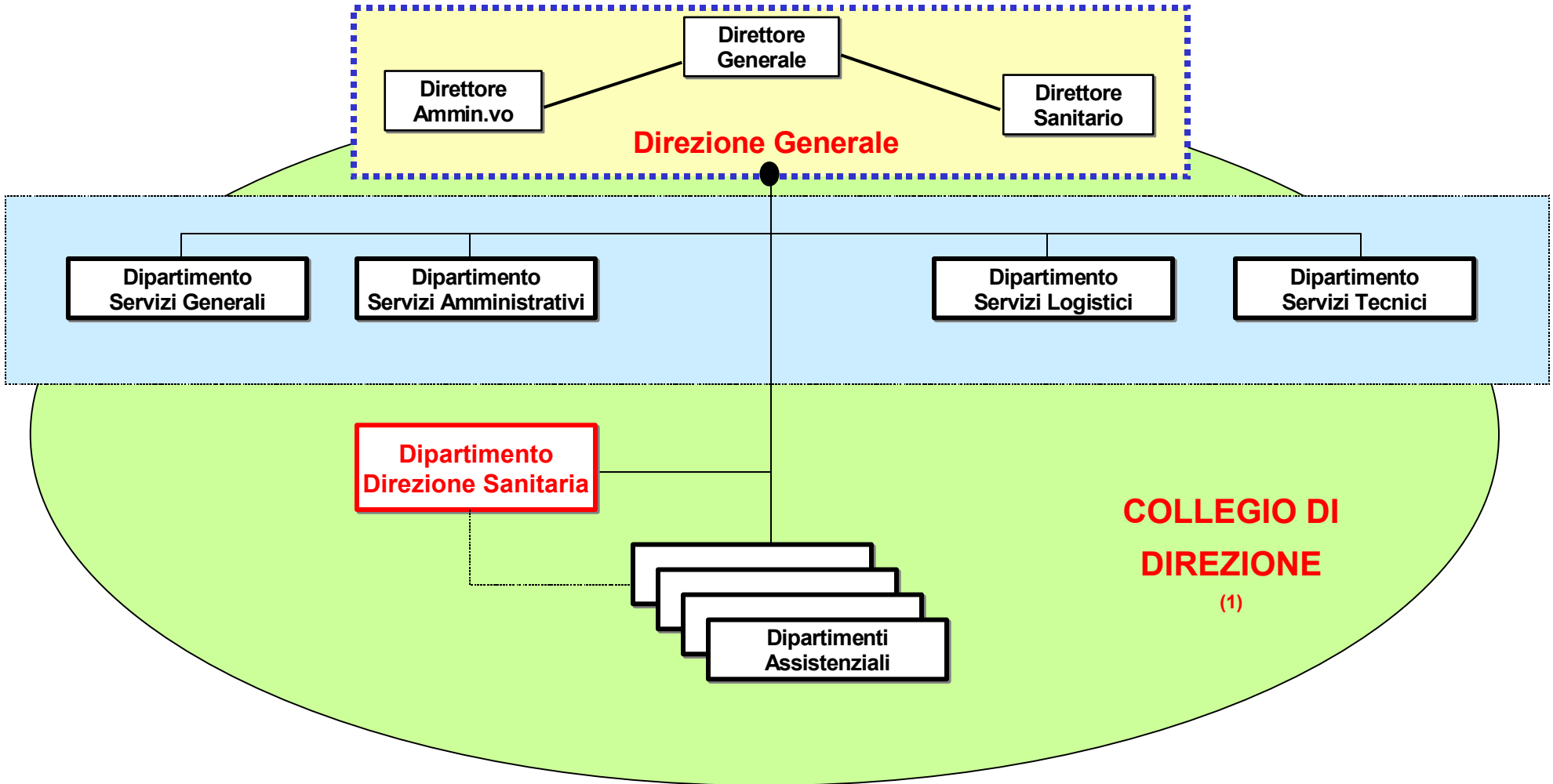


**Azienda Sanitaria Ospedaliera
San Giovanni Battista di Torino**

Piano di organizzazione

Allegato all'Atto Aziendale

Assetto Dipartimentale dell'Azienda



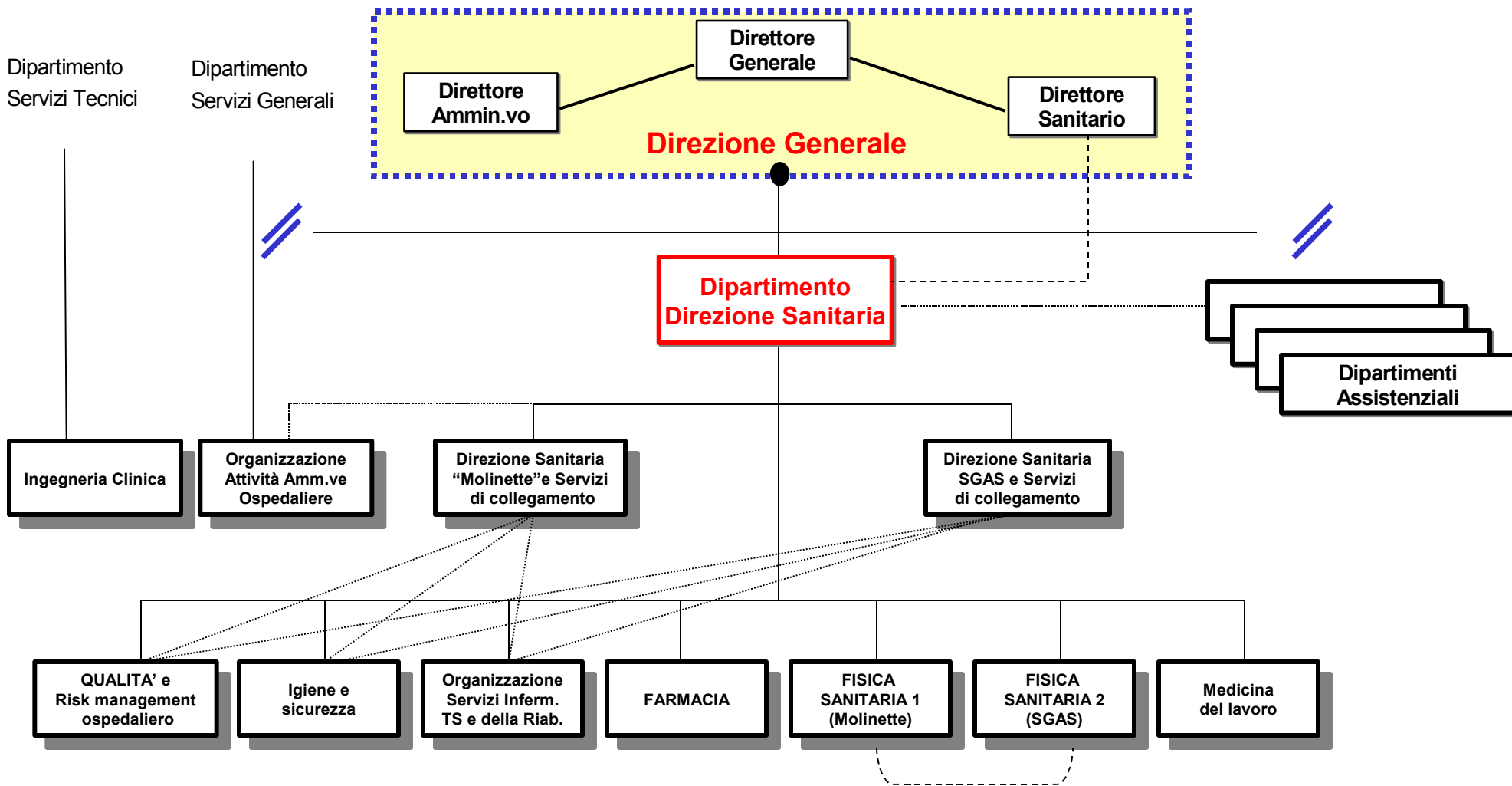
(1) - Con partecipazione di diritto del Preside della Facoltà di Medicina e Chirurgia dell'Università



**Azienda Sanitaria Ospedaliera
San Giovanni Battista di Torino**

Strutture Organizzative Area Sanitaria

DIPARTIMENTO DIREZIONE SANITARIA





Funzioni Centrali

- sviluppo di nuovi modelli organizzativi e definizione e diffusione ai Dipartimenti di linee guida e metodologie di lavoro assistenziali anche innovative
- definizione metodologica del processo di valutazione delle competenze professionali assistenziali
- supporto ai dipartimenti per la rilevazione dei bisogni formativi e la definizione delle azioni formative, in sintonia con referenti OSR
- concorso ai piani di formazione professionale e gestionale per i coordinatori decentrati
- presidio sulla prima qualificazione e tutorship sul processo di inserimento risorse di prima collocazione
- definizione criteri per valutare i carichi di lavoro e processi di bilanciamento interdipartimentale carichi/risorse e azioni di risposta a crisi organizzative
- realizzazione di meccanismi di coordinamento funzionale dei coordinatori dipartimentali (? Conferenza di Servizio ?)
- supporto operativo ai Presidi in materia igienico-organizzativa, attività ispettiva e contromisure di garanzia

Funzioni Dipartimentali

Conformi al nuovo Regolamento di Dipartimento

- gestione integrata del personale assistenziale del Dipartimento e bilanciamento tra Strutture del Dipartimento
- attività assistenziali tecniche comuni del Dipartimento o di strutture interdipartimentali
- definizione di standard specifici e omogeneizzazione delle tecniche assistenziali
- controllo sulla corretta applicazione degli accordi contrattuali e direttive aziendali e contromisure di garanzia
- rilevazione di fabbisogni formativi specifici del Dipartimento
- tutorship dei processi formativi universitari del Dipartimento (tirocinanti - lauree di 1° livello)
- coordinamento operativo della formulazione dei protocolli assistenziali nelle Strutture del Dipartimento, in coerenza con le linee guida centrali
- diffusione regole aziendali, linee guida e metodologie di lavoro (anche sperimentali) alle Strutture del Dipartimento e verifica dell'applicazione
- azioni di ottimizzazione nell'utilizzo di materiali, presidi e strumenti in ambito Dipartimentale

Funzioni di Struttura

Conformi agli indirizzi contrattuali e all'attuale assegnazione di responsabilità dei coordinatori DS/D ("caposala") con incarico formalmente attribuito di Coordinamento della struttura di competenza

**Dipartimento
Direzione Sanitaria**

**Organizzazione
Servizi Infermieristici
Tec.-San. e della Riabilit.**

**Coordinamento
operativo degli
Uffici Dipartimentali**

- Realizzazione di meccanismi di coordinamento funzionale dei coordinatori dipartimentali (Conferenza di Servizio DA ISTITUIRE)
- Coordinamento flussi informativi del Servizio (raccolta dati , analisi e reporting)
- Definizione metodologie del processo di valutazione delle competenze professionali assistenziali
- Progettazione e sviluppo di nuovi modelli organizzativi
- Processi di bilanciamento interdipartimentale carichi/risorse
- Relazioni sindacali di competenza

**Sviluppo
professionale
risorse del Servizio**

**Modelli
organizzativi e
carichi di lavoro**

**Coordinamento
area igienico
organizzativa**

**Ufficio infermieristico
decentrato SGAS(1)**

- Supporto metodologico del processo di valutazione delle competenze professionali assistenziali
 - Supporto ai dipartimenti per la rilevazione dei bisogni formativi e la definizione delle azioni formative
 - Concorso ai piani di formazione professionale e gestionale per i coordinatori decentrati
 - Presidio sulla prima qualificazione e tutorship sul processo di inserimento risorse di prima collocazione
 - Ricerca di innovazioni specifiche della professionalità
- ☐Referente professione infermieristica
☐Referente professione tecnico-sanitaria

- Ricerca e sperimentazione nuove tecniche di lavoro
- Supporto alle strutture per lo sviluppo di nuovi modelli organizzativi
- Definizione e diffusione ai Dipartimenti di linee guida e metodologie di lavoro assistenziali anche innovative
- Definizione criteri per valutare i carichi di lavoro
- Analisi per il bilanciamento interdipartimentale carichi/risorse
- Azioni di risposta a crisi organizzative

- Interfacciamento con le diverse funzioni di DS in materia igienico organizzativa
- Supporto operativo ai Presidi in materia igienico-organizzativa
- Attività ispettiva
- Contromisure di garanzia

(1) - Dipendenza funzionale dalla Direzione Sanitaria SGAS